

Gebrauchsanweisung Gesichtsschutzschild **KL+protect G01**

Während der COVID-19 Bedrohung wurde das Gesichtsschutzschild Modell **KL+protect G01** zum persönlichen Schutz entwickelt.



Tragkörper und Mäanderfeststellband



Komplettes Gesichtsschutzschild **KL+protect G01**

Unbedenklichkeit

Über die eingesetzten Materialien des Gesichtsschutzschildes ist nicht bekannt, dass sie für den Benutzer schädlich sind oder Hautreizungen verursachen. Es kann jedoch vorkommen, dass Materialien, die mit der Haut des Trägers in Kontakt kommen, bei sehr anfälligen Personen allergische Reaktionen hervorrufen können.

Schutzfunktion

Das Gesichtsschutzschild schützt gegen Tropfen und Spritzer. Ein vollumfänglicher Schutz gegen Viren, Bakterien oder andere biologische Agenzien ist konstruktionsbedingt nur eingeschränkt gegeben. Es kann die Gefährdung einer Tröpfcheninfektion nur reduzieren. Der Grad der Schutzwirkung hängt von sehr vielen Einflüssen ab (wie z.B. Auftreffwinkel, Abprallen, etc.).

Das Gesichtsschutzschild soll vor allem medizinische Fachkräfte und Mitarbeiter von Rettungsdiensten schützen.

Auch andere Personen, die in die Eindämmung der Verbreitung des Corona-Virus eingebunden sind, kann es gegen Gefährdungen durch Tröpfcheninfektionen schützen.

Somit ist das Gesichtsschutzschild auch für die Bereiche des öffentlichen Lebens und der anderen Arbeitswelten geeignet, z.B. Schutz bei Kundenkontakt (im Geschäft, im Büro, am Schalder oder in der Werkstatt) vor direkten Auswürfen wie Tröpfchen beim Reden, Niesen oder Husten.

Es wird ein unbedachtes Greifen ins Gesicht verhindert, da die durchsichtige Scheibe eine physische Barriere darstellt.

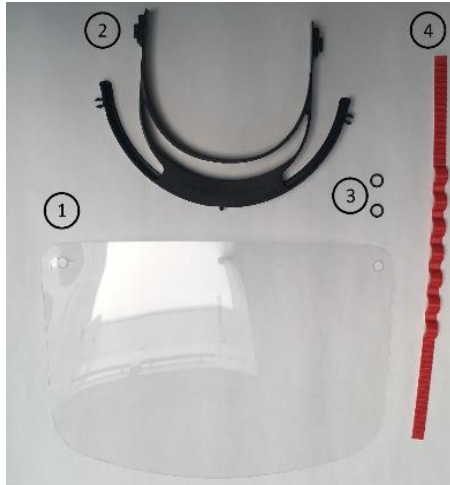
Anwendungshinweise

Das Gesichtsschutzschild ist kombinierbar mit Schutzbrillen, persönlichen korrigierenden Brillen und Gesichtsschutzmasken.

Es ist durch Verstellen des Mäanderbandes an jede Kopfgröße von Erwachsenen anpassbar. Vor Gebrauch ist ein fester Sitz des Gesichtsschutzes zu prüfen und ggf. zu korrigieren.

Aufgrund der Größe der Kopfhalterung ist das Gesichtsschutzschild nicht für Kleinkinder geeignet.

Stückliste Einzelteile



- 1 Visier
- 2 Kopfhalter
- 3 O-Gummi-Ring (2x)
- 4 Feststellband

O-Gummi-Ring



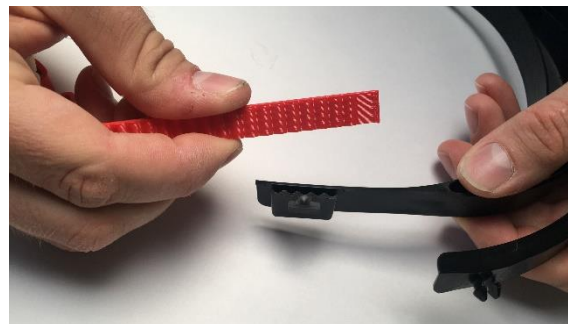
Alle Teile sind einzeln nachbestellbar.

Bei Austausch sind nur Original-Ersatzteile der KL TECHNIK GmbH & Co. KG zu verwenden.

Montageanleitung



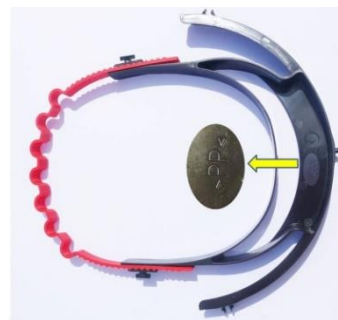
1. Vor Montage Schutzfolien entfernen



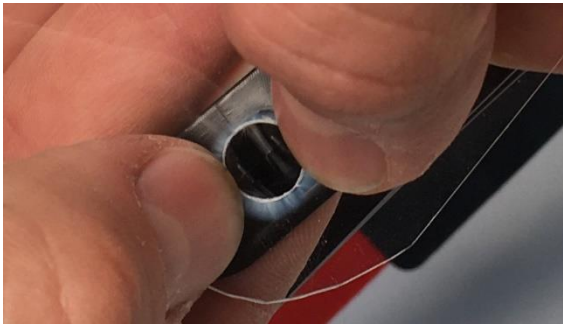
2. Halteband einlegen Riffelung nach außen



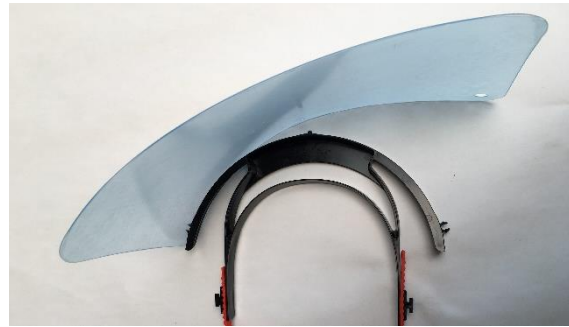
3. Unter Verklebung drücken. Festen Sitz prüfen. Lösen, anpassen und erneut verkleben.



4. Kopfhalter mit Beschriftung PP nach oben auf eine ebene Fläche legen.



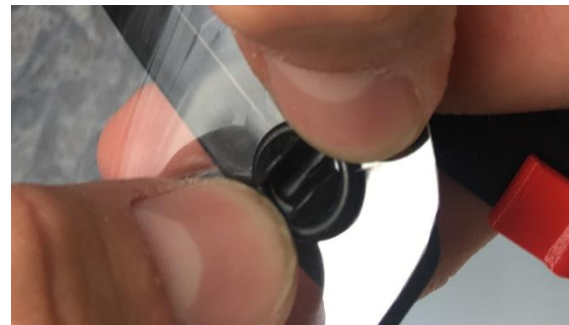
5. Erste Seite des Visieres auf Clip aufdrücken.



6. Visier über mittigen Nippel stülpen



7. Zweite Seite des Visieres auf Clip aufdrücken



8. O-Gummi-Ringe über Clipse auf beiden Seiten stülpen

Achtung, Montagerichtung beachten!!! → Bei richtiger Montage zeigt die Aufschrift der Website / Firmenname beim aufgesetzten Gesichtsschutzschild nach oben.

Andere Warnhinweise

Das Gesichtsschutzschild ^{KL+}protect G01 bietet keinen Schutz für die folgenden Zwecke:

- kein Schutz gegen mechanische Einwirkung
- kein Schutz gegen brennende, sich zersetzende oder durch chemische Wirkung auflösende Stoffe wie Säuren, Lichtquellen, Gase oder Dünste jeglicher Art
- kein Schutz gegen Funken, Bestrahlung
- kein Schutz vor ionisierender oder nicht-ionisierender Strahlung
- kein Schutz beim Rauchen oder während jeglicher Tätigkeiten mit oder in der Nähe von Flammen oder wärmespendenden Geräten
- keinen Schutz gegen Aerosole

Das Gesichtsschutzschild ^{KL+}protect G01 kann nur bei ordnungsgemäßer Montage und richtiger Anpassung die beabsichtigte Sicherheit gewährleisten. Abnehmbare Teile dürfen nicht separat getragen werden.

Mitgelieferte Plastikbeutel und Kleinteile (O-Ringe) sind wegen möglicher Erstickungsgefahr von Säuglingen, Kindern und Haustieren fernzuhalten.

Trageempfehlungen

Um einen angemessenen Schutz zu gewährleisten, ist die Kopfhalterung mit Hilfe des Mäanderbands auf die Kopfgröße des Nutzers einzustellen. Vor jedem Gebrauch ist das Gesichtsschutzschild nach Schäden zu untersuchen. Bei stärkeren Kratzern oder sonstigem mechanischen Verschleiß ist das Gesichtsschutzschild unverzüglich zu ersetzen.

Reinigungsanleitung

Das Gesichtsschutzschild ist in regelmäßigen Abständen zu reinigen. Dabei kann es mit einer milden Seifenlauge gereinigt werden. Zum Trocknen sollen nur feine, fusselfrei Tücher verwendet werden. Das Produkt ist mit Mitteln auf Alkoholbasis desinfizierbar.

Andere Flächendesinfektionsmittel sind vorher unbedingt auf einer kleinen Fläche zu testen.

Das Produkt ist nicht sterilisierbar und nicht autoklavierbar. Bei Kontaminationen ist das Produkt zu entsorgen.

Hinweise zu Lagerung und Transport

Wird das Gesichtsschutzschild abgelegt, ist zur Vermeidung von Kratzern darauf zu achten, dass sie nicht mit den Sichtscheiben nach unten liegen.

Beim Transport ist darauf zu achten, dass es zu keiner Beschädigung (z.B. Kratzer auf Sichtscheibe) kommt.

Verwendungsdauer und Entsorgung

Wir empfehlen eine Verwendungsdauer von einem Jahr nach Herstellungsdatum.

Das Gesichtsschutzschild ist in Einzelteile zu zerlegen, da es aus unterschiedlichen Kunststoffen gefertigt ist. Die Einzelteile können problemlos dem Recycling zugeführt werden.

Haftungsausschluss

Eingesetzt für den beschriebenen Verwendungszweck erfüllt das Gesichtsschutzschild **KL+protect G01** die Vorgaben der Verordnung (EU) 2016/425 für persönliche Schutzausrüstung. Ferner erfüllt es die Anforderungen der europäisch harmonisierten Norm EN 166:2001 (teilweise angewandt).

Geprüft und zertifiziert hat dieses Augenschutzprodukt die notifizierte Stelle:

ECS GmbH, Hüttfeldstraße 50, 73430 Aalen, Deutschland (NB 1883).

Kennzeichnung

Das Produkt ist wie folgt gekennzeichnet: KLT 1 3 CE

Nicht jede Sichtscheibe ist gekennzeichnet. Die Kennzeichnung, die vollständige Herstelleradresse und das Herstellungsdatum sind auf der Verpackungseinheit zu finden.

Das Gesichtsschutzschild wurde von einer zertifizierten Stelle geprüft und erfüllt folgende Schutzklassen nach DIN EN 166:2001 für "Persönliche Schutzausrüstung":

- Optische Schutzklasse 1: für dauerhaftes Tragen geeignet
- Schutzklasse 3: Schutz vor Tröpfchen und Spritzen

Hergestellt in Deutschland und im Europäischen Markt in den Verkehr gebracht:

KL TECHNIK

KL TECHNIK GmbH & Co. KG
Rapid Prototyping
Konrad-Zuse-Bogen 7
D-82152 Krailling / München

Website: www.kl-technik.com